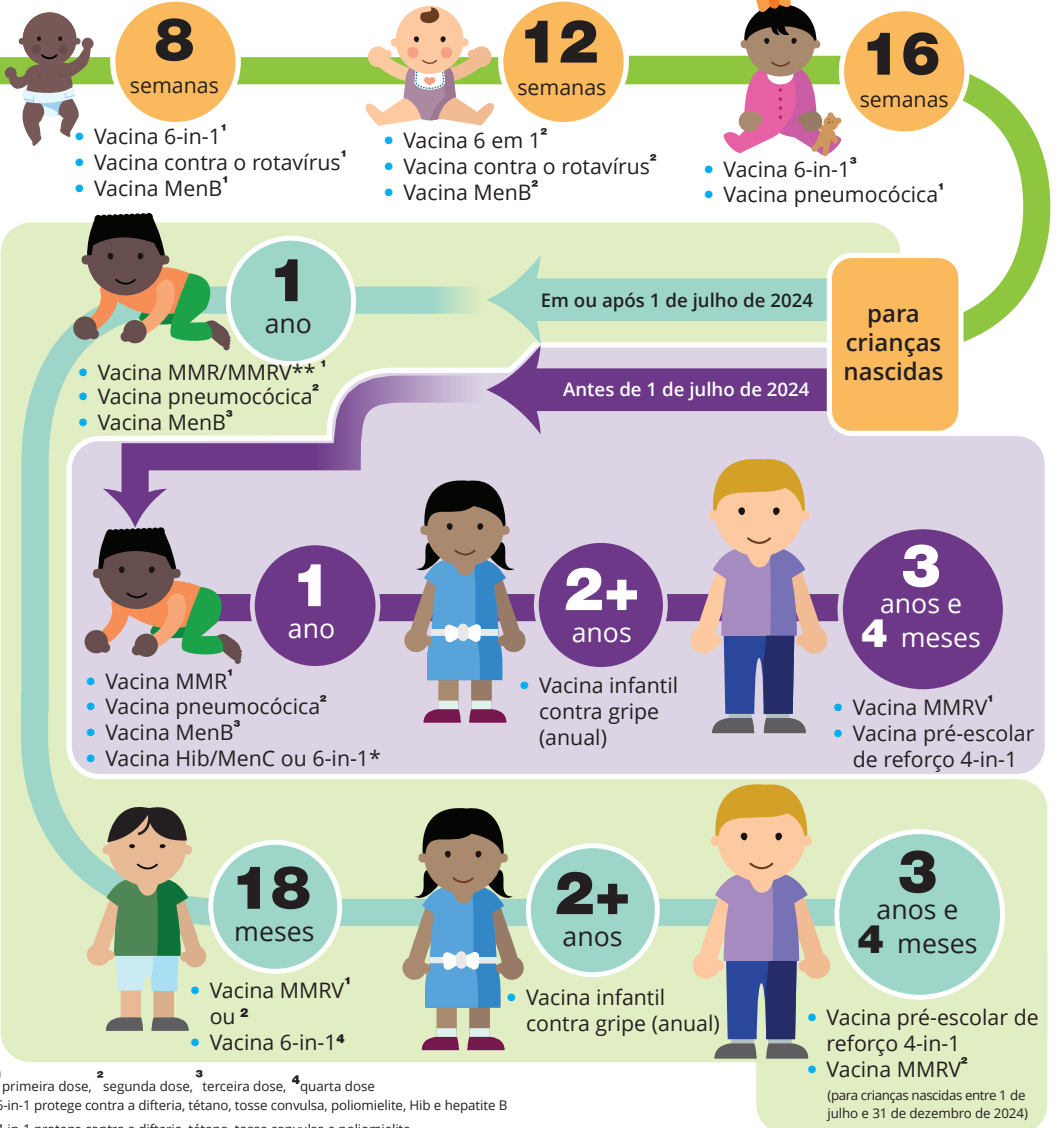




Calendário de vacinação do seu filho



¹ primeira dose, ² segunda dose, ³ terceira dose, ⁴ quarta dose
 6-in-1 protege contra a difteria, tétano, tosse convulsa, poliomielite, Hib e hepatite B
 4-in-1 protege contra a difteria, tétano, tosse convulsa e poliomielite

A primeira dose da vacina contra o rotavírus deve ser administrada antes das 15 semanas de idade e a segunda dose deve ser administrada antes das 24 semanas de idade.

*A vacina administrada dependerá da disponibilidade da vacina. ** A vacina administrada dependerá da data de nascimento da criança.

Siga o calendário de vacinação do seu filho para o proteger de doenças.

Afixe este cronograma como um lembrete útil.



- Doenças como o sarampo e a tosse convulsa podem-se transmitir muito facilmente entre crianças não vacinadas.
- Crianças infectadas com estas doenças podem adoecer gravemente, necessitando de internamento hospitalar ou problemas para toda a vida.
- Se o(a) seu(sua) filho(a) não estiver vacinado(a), não está protegido(a).
- É importante que as vacinas sejam administradas no momento certo para a proteção ideal. Algumas crianças também precisam de doses de reforço posteriormente.
- Verifique o livro vermelho do seu filho ou fale com o seu médico de família (GP - General Practitioner) para ver se perdeu alguma vacina.
- Ainda é possível recuperar a maioria das vacinas perdidas.
- Todas as vacinas infantis são gratuitas. À medida que as crianças crescem receberão mais consultas de vacinação, até à adolescência. Algumas vacinas são disponibilizadas na escola.
- As vacinas oferecidas pelo NHS (Serviço Nacional de Saúde) são exaustivamente testadas para avaliar sua segurança e eficácia. Todos os medicamentos podem causar efeitos secundários, mas as vacinas estão entre os mais seguros.
- Estudos de todo o mundo mostram que a imunização é a maneira mais segura de proteger a saúde de nossos filhos.

As vacinas do seu filho estão em dia? Faça já o agendamento com o médico de família (GP) do menor.

Para solicitar mais cópias deste cartão, consulte
<https://www.gov.uk/guidance/find-public-health-resources>

Ou ligue para 0300 123 1002